



Monitoring Goodwe ET Promotic SunDayGate (SDG-4) ON GRID/OFF GRID

Monitoring Goodwe ET + 9010KETU21CW1043 Standard 05.03.2023 12:05:57

Týdenní plánovací kalendář bodů spínání

Nastavení dne	Čas spínání	Zařízení	PVW	SetW	SOC %	Set %	Grid W	SetW	Použit
Days to week	From - To	Device	Stop	Start	Stop	Start	Stop	Start	Active
Po Út St Čt Pá So Ne	15:16-16:05	Relé GW	250	300	59	60	0	0	No
Po Út St Čt Pá So Ne	15:20-16:05	Charge Batt.	250	300	95	83	0	0	No
Po Út St Čt Pá So Ne	11:58-11:59	Off-grid	0	0	0	0	0	0	No

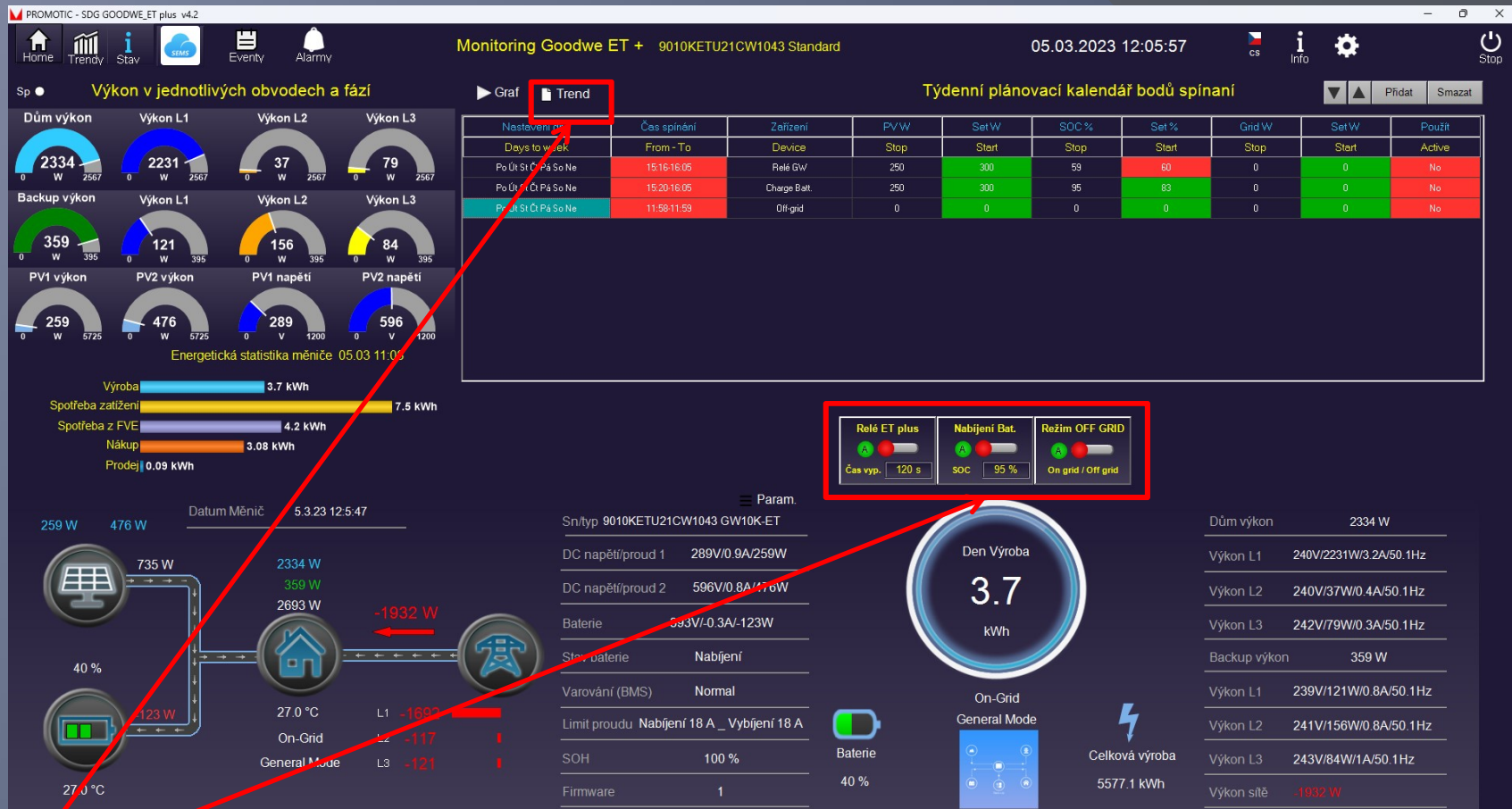
Relé ET plus Čas vyp. 120 s

Nabíjení Bat. SOC 95 %

Režim OFF GRID On grid / Off grid

➤ **GOODWE ET a ET PLUS**

➤ **Nastavení OFF grid/ON grid **AUTO** nebo **RUČNĚ****



- Po aktivaci tlačítka **EDIT/TREND**, přejdeme na plánovací kalendář, kterého součástí jsou i podokna: **Relé ET plus, Nabíjení Bat., Režim OFF GRID**

Monitoring Goodwe ET + 9010KETU21CW1043 Standard 5.03.2023 12:05:57

Režim OFF GRID
Change On grid
On grid / Off grid

Režim OFF GRID
On grid / Off grid

Nastavení dne	Čas spínání	Zařízení	PVW	SetW	SOC%	Set %	Grid W	SetW	Použit
Days to week	From - To		Start	Start	S	Stop	Start	Start	Active
Po Út St Čt Pá So Ne	15:16-16:05	Režim OFF GRID On grid / Off grid	0	300	0	0	0	0	No
Po Út St Čt Pá So Ne	15:20-16:05	Režim OFF GRID On grid / Off grid	0	300	0	0	0	0	No
Po Út St Čt Pá So Ne	11:58-11:59	Režim OFF GRID On grid / Off grid	0	0	0	0	0	0	No

Režim OFF GRID
Change Off grid
On grid / Off grid

Režim OFF GRID
On grid / Off grid

Relé ET plus
Čas vyp. 120 s

Nabíjení Bat.
SOC 95 %

Režim OFF GRID
On grid / Off grid

- Dvoupolohové tlačítko **AUTO**(zelená) **RUČNĚ**(žlutá), přepneme **RUČNĚ**, sepnutí aktivujeme manuálně dvoupolohovým přepínačem: vlevo **ON Grid**(červená), vpravo **OFF Grid**(zelená), nebo jen dvoupolohovým přepínačem **ON Grid / OFF Grid**

SetAction 21CW1043 Standard 05.03.2023 12:05:57

Po Út St Čt Pá So Ne

Týdenní plánovací kalendář bodů spínání

Od 01:59 Do 05:00

Device: Off-grid

PV Celkový výkon (W): Stop 0 Start 0

SOC (%): Stop 0 Start 0

Grid (W): Stop 0 Start 0

Active: No

Zařízení	PVW	SetW	SOC %	Set %	Grid W	SetW	Použit
Device	Stop	Start	Stop	Start	Stop	Start	Active
Relé GW	250	300	59	60	0	0	No
Charge Batt.	250	300	55	55	0	0	No
Off-grid	0	0	0	0	0	0	No

Relé ET plus: Čas vyp. 120 s

Nabíjení Bat.: SOC 95 %

Režim OFF GRID: On grid / Off grid

- Dvoupolohové tlačítko **AUTO**(zelená) a **RUČNĚ**(žlutá), přepneme **AUTO**, sepnuti aktivujeme pomoci bodů spínání v plánovacím kalendáři
- Dvojklikem na příslušný řádek se nám otevře okno, kde nastavíme jednotlivé body spínání daného řádku

SetAction 21CW1043 Standard 05.03.2023 12:05:57

Týdenní plánovací kalendář bodů spínání

Zařízení	PVW	SetW	SOC %	Set %	Grid W	SetW	Použit
Device	Stop	Start	Stop	Start	Stop	Start	Active
Relé GW	250	300	59	60	0	0	No
Charge Batt.	250	300	95	83	0	0	No
Off-grid	0	0	0	0	0	0	No

Po Út St Čt Pá So Ne
 Od 01:59 Do 05:00
 Device: Off-grid
 PV Celkový výkon (W)
 Stop 0 Start 0
 SOC (%)
 Stop 0 Start 0
 Grid (W)
 Stop 0 Start 0
 Active
 No

Relé ET plus Čas vyp. 120 s
 Nabíjení Bat. SOC 95 %
 Režim OFF GRID On grid / Off grid

- Na prvním řádku nastavujeme **DEN** sepnutí
- Na druhém řádku nastavujeme **ČAS** sepnutí/vypnutí
- Na třetím řádku v roletce vybereme jaké zařízení nastavujeme
RELÉ ET plus – Nabíjení Bat. – Režim OFF GRID

SetAction 21CW1043 Standard 05.03.2023 12:05:57

Po Út St Čt Pá So Ne

Od 01:59 Do 05:00

Device
Off-grid

PV Celkový výkon (W)

Stop 0 Start 0

SOC (%)

Stop 0 Start 0

Grid (W)

Stop 0 Start 0

Active
No

Storno OK

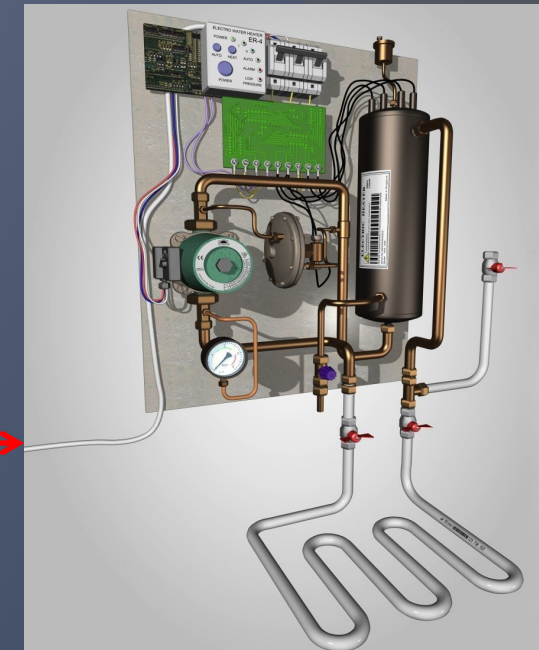
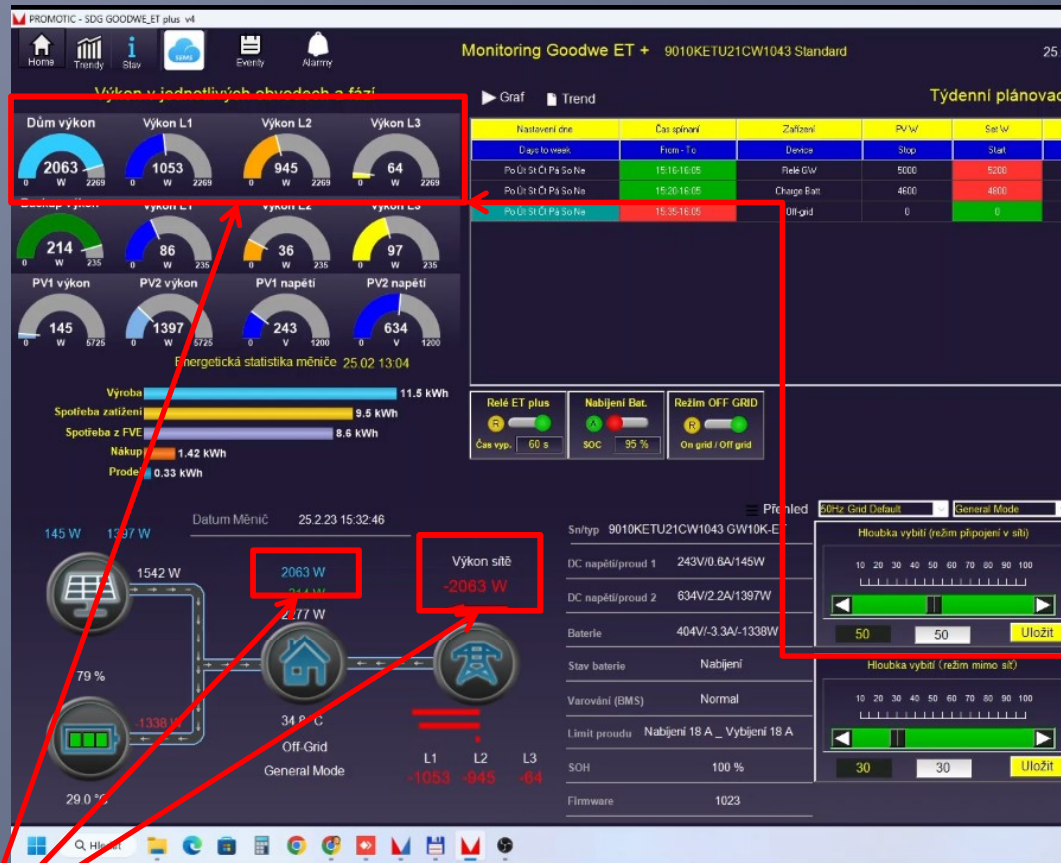
Zařízení	PVW	SetW	SOC %	Set %	Grid W	SetW	Použit
Device	Stop	Start	Stop	Start	Stop	Start	Active
Relé GW	250	300	59	60	0	0	No
Charge Batt.	250	300	95	83	0	0	No
Off-grid	0	0	0	0	0	0	No

Relé ET plus Čas vyp. 120 s

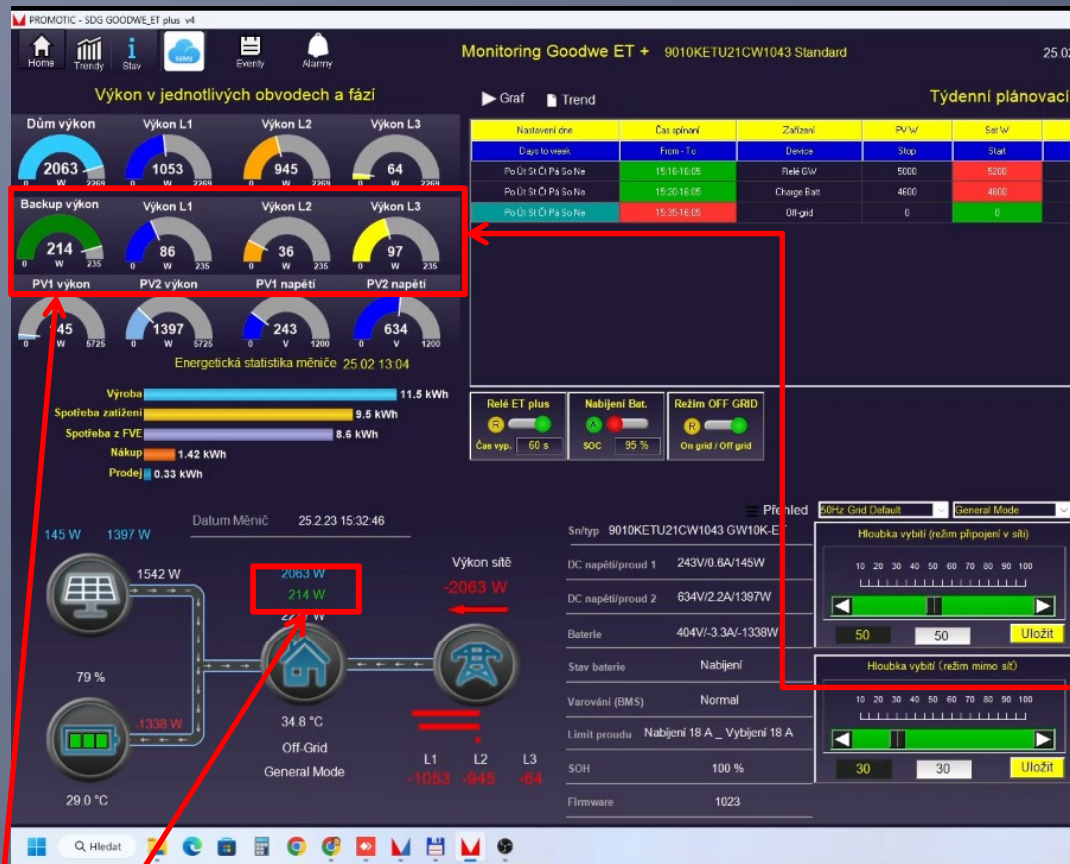
Nabíjení Bat. SOC 95 %

Režim OFF GRID On grid / Off grid

- Na čtvrtém řádku nastavíme sepnutí/vypnutí dle výkonu FV panelů
- Na pátém řádku nastavíme sepnutí/vypnutí dle nabití baterie
- Na šestém řádku nastavíme sepnutí/vypnutí dle výkonu sítě
- Na sedmém řádku v roletce vybereme YES/NO jestli chceme mít daný řádek aktivní
- Na závěr potvrdíme **OK** nebo **(STORNUJEME)** a tím okno zavřeme a řádek aktivujeme



- U Hybridní fotovoltaické elektrárny (HFVE) přechod na **OFF GRID** z **ON GRID** znamená, že spotřebiče připojené na **Dům L1, L2, L3**, (mimo Back-up) budou napájené ze sítě (GRIDu), jak je vidět na obrázku



- U Hybridní fotovoltaické elektrárny (HFVE) přechod na OFF GRID z ON GRID znamená, že spotřebiče připojené na **Dům L1, L2, L3, (mimo Back-up)** budou napájené ze sítě (GRIDu), jak je vidět na obrázku
- Lze využít při nízké ceně elektřiny, nízký tarif (NT) a následné šetření nabití baterie pro spotřebiče připojené na **Back-up L1, L2, L3**

➤ <http://new.sundaygate.cz/>

➤ <https://www.facebook.com/groups/745180873694507>



Monitoring Goodwe ET Promotic SunDayGate (SDG-4) ON GRID/OFF GRID